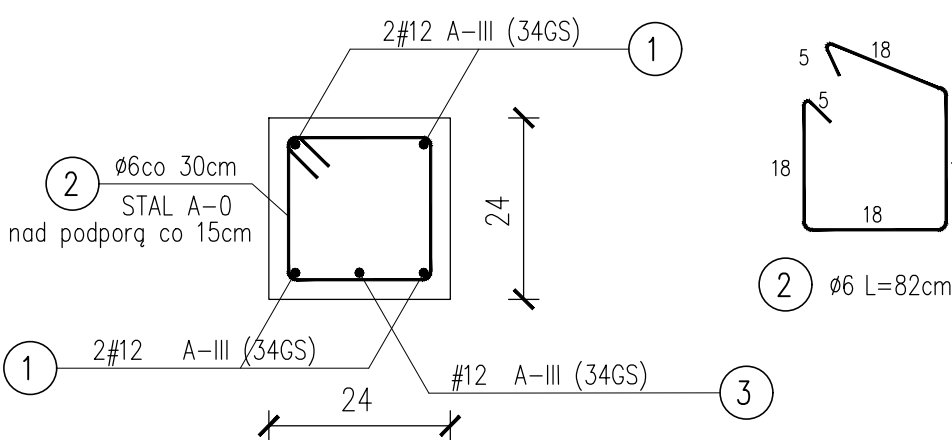
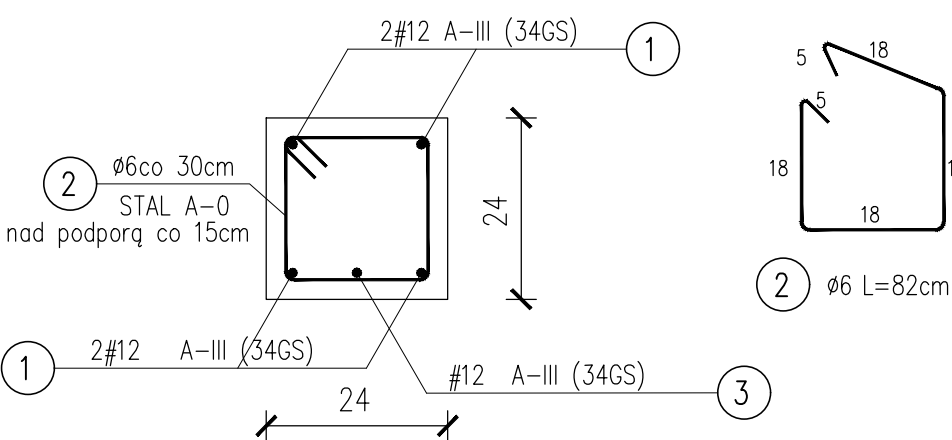


PROJEKT ARCH-BUDOWLANY  
DETALE KONSTRUKCYJNE PRZYZIEMIA  
1 : 10

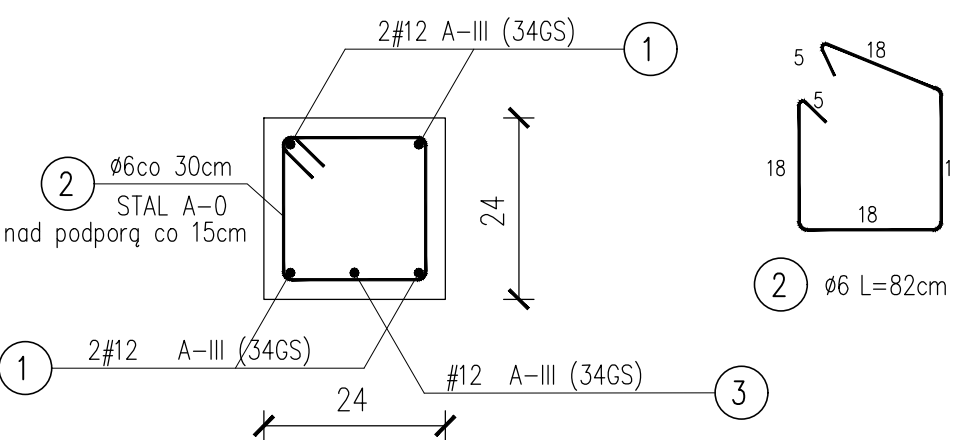
NŻ1-24x24; L=170cm



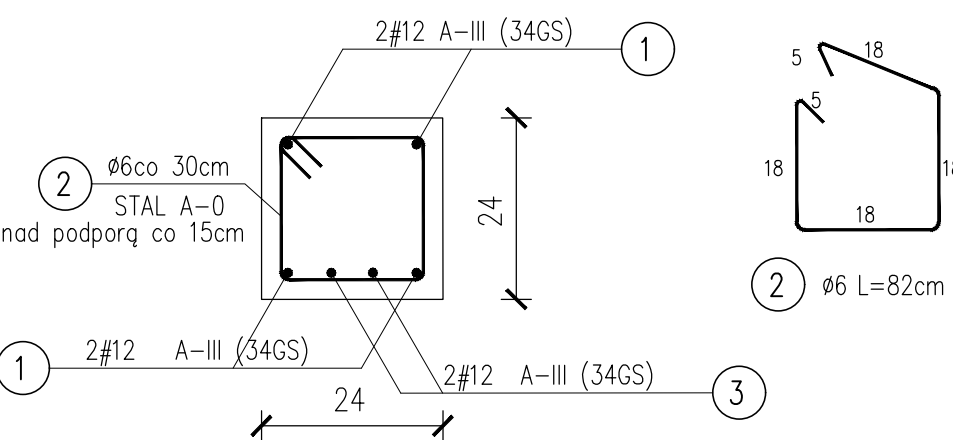
NŻ2-24x24; L=152cm



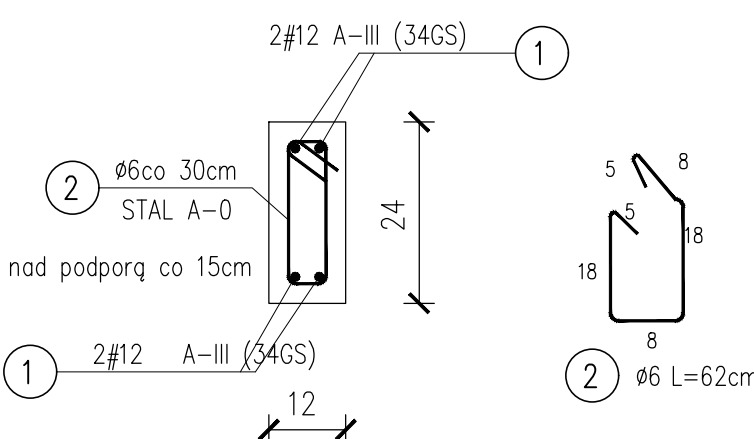
NŻ3-24x24; L=142cm



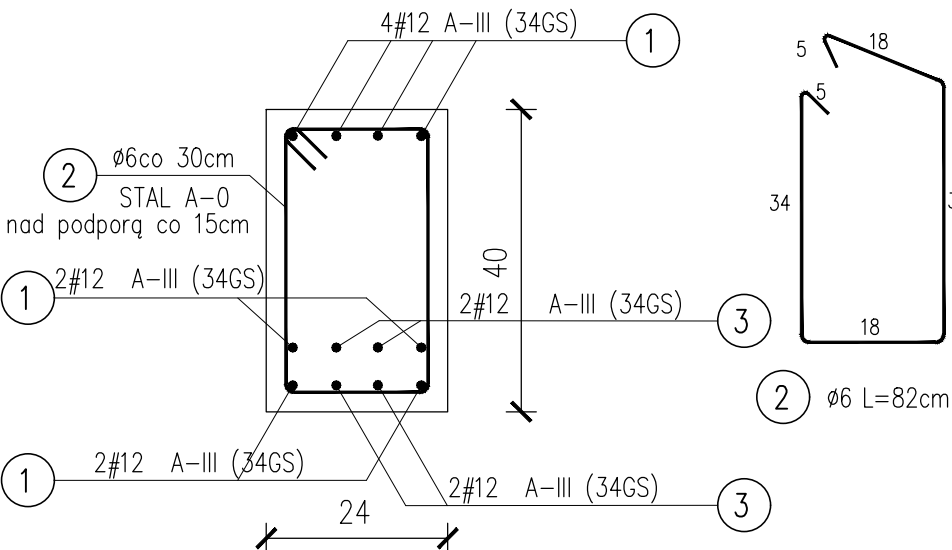
NŻ4-24x24; L=210cm



NŻ5-12x24; L=152cm

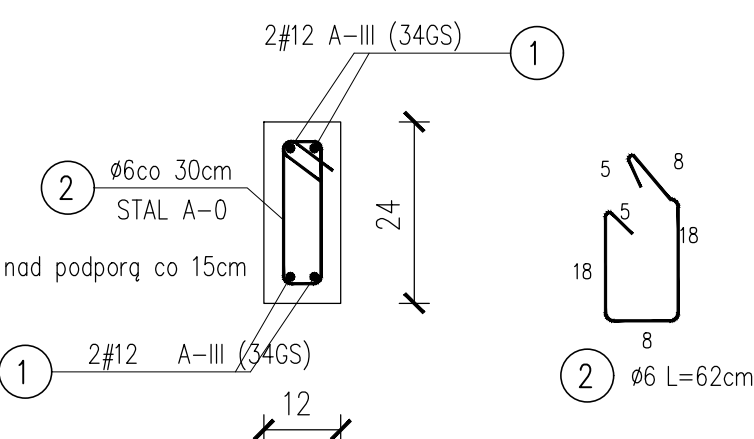


NŻ6-24x24; L=210cm

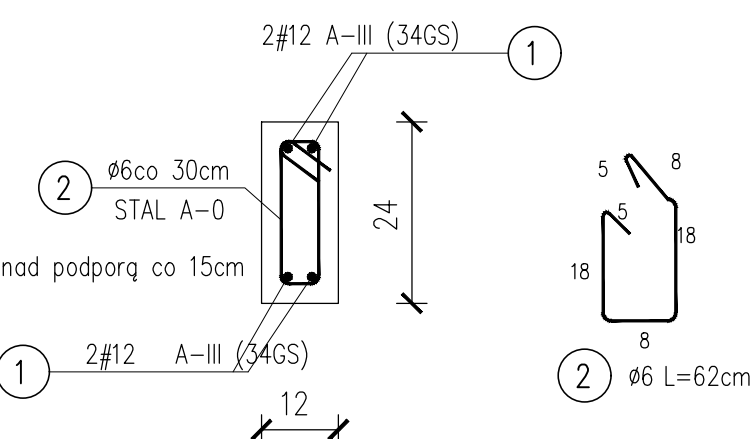


NADPROŻE NŻ6 USYTUOWANE W CIĄGU WIEŃCA W2 - DOZBROJONE  
4-MA PRĘTAMI #12 DOŁEM ORAZ 2-MA PRĘTAMI #12 GÓRĄ

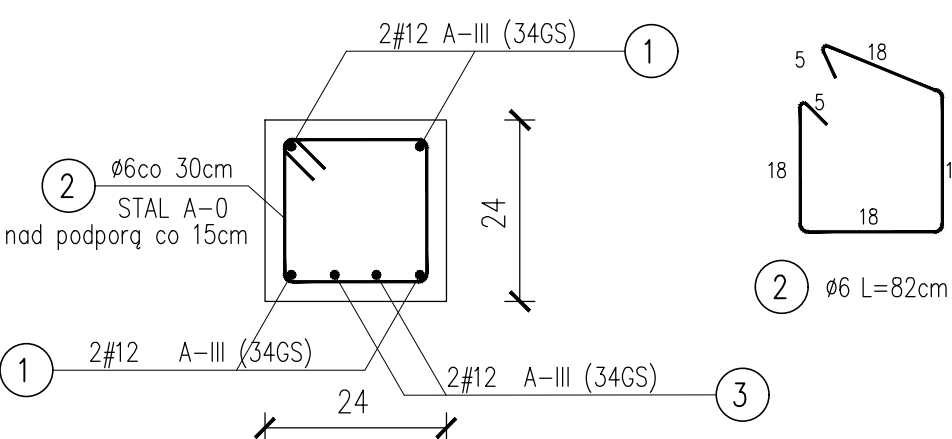
NŻ7-12x24; L=142cm



NŻ8-12x24; L=162cm

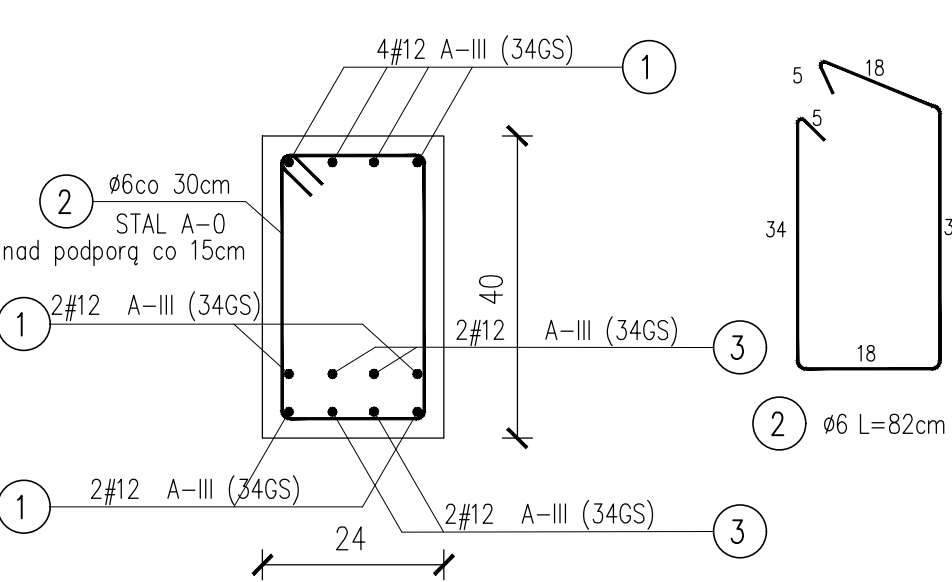


PŻ1-24x24; L=999cm

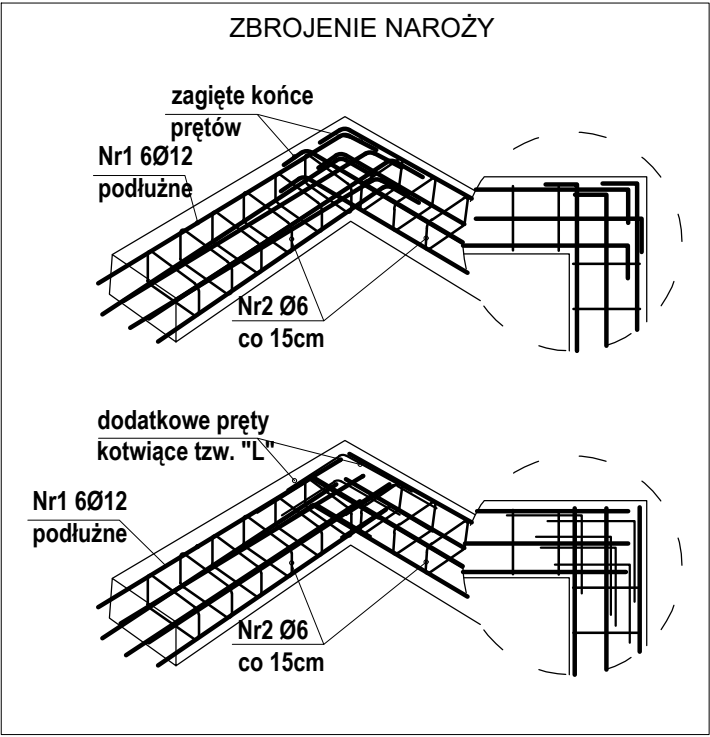


PO DŁUGOŚCI PODCIĄGU PŻ1 WYSTĘPUJĄ PODPIERAJĄCE GO  
RZDZENIE R4, NAD KTÓRYMI NALEŻY GÓRĄ DOŁOŻYĆ DODATKOWE 2  
PRĘTY #12 DŁUGOŚCI 150cm.

PŻ2-24x40; L=210cm



PO DŁUGOŚCI PODCIĄGU PŻ2 WYSTĘPUJĄ PODPIERAJĄCE GO  
RZDZENIE R3, NAD KTÓRYMI NALEŻY GÓRĄ DOŁOŻYĆ DODATKOWE 2  
PRĘTY #12 DŁUGOŚCI 200cm. DOZBROIĆ NAROŻA PRĘTAMI "L" #12



BETON C25/30 [B30]  
STAL A-III (34GS)  
STAL A-0 (St0S-b)  
otulina :20mm  
ściany : gazobeton gr. 24

JEDNOSTKA PROJEKTOWA ARCHI-BUD PROJEKTOWANIE I NADZÓR BUDOWLANY MGR INŻ. MICHAŁ KAMIŃSKI 13-332 JAMIELNIK UL. NOWA 9 NIP 744 175 51 16	BRANŻA: KONSTRUKCJA	NR RYS. K-2a
OBIEKT: Budowa sali sportowej dla niepełnosprawnych w tym dzieci i młodzieży do rehabilitacji i rekreacji przy Szkołe Podstawowej w Łęgowie wraz z adaptacją istniejących pomieszczeń na cele socjalne	PROJEKTOWAŁ: mgr inż. architekt Michał Kamiński WAM/0040/PWOK/15 23/WMOKK/2017	SPRAWDZIŁ: mgr inż. Łukasz Kamiński WAM/0089/PWOK/14
LOKALIZACJA: Działka nr 70/3, obręb ewidencyjny 0011 Łęgowo, Jednostka ewidencyjna : Gmina Kisielice	INWESTOR: Gmina Kisielice ul. Daszyńskiego 5 14-220 Kisielice	TYTUŁ RYSUNKU: PROJEKT ARCH-BUDOWLANY DETALE KONSTRUKCYJNE PRZYZIEMIA 1 : 10
DATA: 11.2022	SKALA: 1:10	